

**MŠ Beroun**

Datum: 27.07.2018  
Zpracovatel: Metrolux



Zpracovatel Metrolux  
Telefon  
Fax  
e-mail

## Obsah

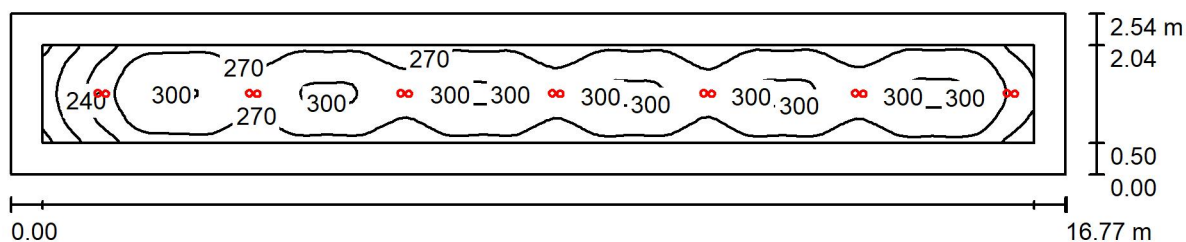
### MŠ Beroun

Titulní strana projektu	1
Obsah	2
<b>1.01 Chodba</b>	
Shrnutí	3
<b>1.02 Chodba</b>	
Shrnutí	4
<b>1.03 WC</b>	
Shrnutí	5
<b>1.07 Třída</b>	
Shrnutí	6
<b>1.08 Koupelna</b>	
Shrnutí	7
<b>1.09 Třída</b>	
Shrnutí	8
<b>1.12 Jídelna</b>	
Shrnutí	9
<b>1.13 Přípravná</b>	
Shrnutí	10
<b>1.14 Kancelář</b>	
Shrnutí	11



Zpracovatel Metrolux  
Telefon  
Fax  
e-mail

## 1.01 Chodba / Shrnutí



Výška místnosti: 3.200 m, Montážní výška: 3.289 m, Činitel údržby: 0.80

Hodnoty v Lux, Měřítko 1:120

Plocha	$\rho$ [%]	$E_m$ [lx]	$E_{min}$ [lx]	$E_{max}$ [lx]	$E_{min} / E_m$
Uživatelská úroveň	/	276	174	306	0.633
Podlaha	20	250	115	305	0.459
Strop	70	33	22	36	0.672
Stěny (4)	50	65	19	219	/

### Uživatelská úroveň:

Výška: 0.000 m  
Rastr: 128 x 32 Body  
Okrajová zóna: 0.500 m

### Kusovník svítidel

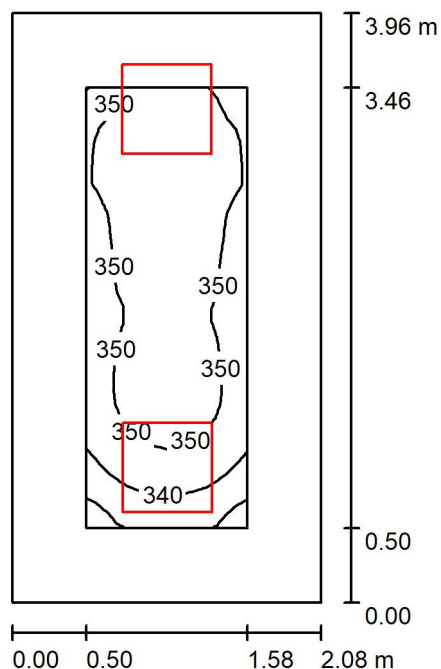
Č.	ks	Označení (Opravný faktor)	$\Phi$ (Svítidlo) [lm]	$\Phi$ (Zdroje:) [lm]	P [W]
1	14	1 x 35 W spot (1.000)	1160	1160	9.3
Celkem:			16240	16240	130.2

Specifický příkon:  $3.05 \text{ W/m}^2 = 1.11 \text{ W/m}^2/100 \text{ lx}$  (Základní plocha:  $42.67 \text{ m}^2$ )



Zpracovatel Metrolux  
Telefon  
Fax  
e-mail

## 1.02 Chodba / Shrnutí



Výška místnosti: 3.200 m, Montážní výška: 3.200 m, Činitel údržby: 0.80

Hodnoty v Lux, Měřítko 1:51

Plocha	$\rho$ [%]	$E_m$ [lx]	$E_{min}$ [lx]	$E_{max}$ [lx]	$E_{min} / E_m$
Uživatelská úroveň	/	349	323	361	0.926
Podlaha	20	233	183	264	0.786
Strop	70	93	67	155	0.724
Stěny (4)	50	193	90	611	/

### Uživatelská úroveň:

Výška: 0.850 m  
Rastr: 16 x 32 Body  
Okrajová zóna: 0.500 m

### Kusovník svítidel

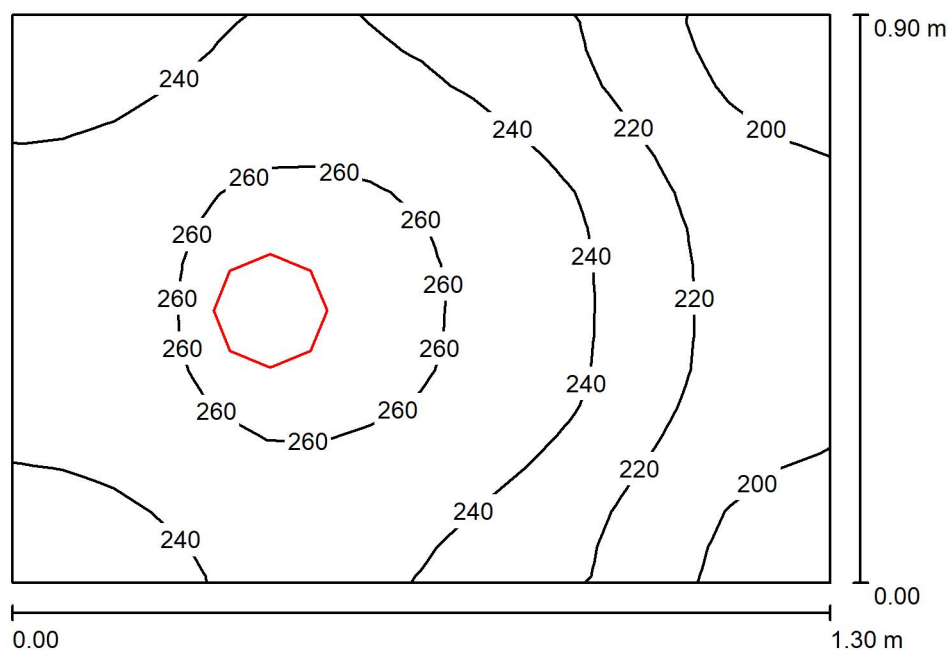
Č.	ks	Označení (Opravný faktor)	$\Phi$ (Svítidlo) [lm]	$\Phi$ (Zdroje:) [lm]	P [W]
1	2	3 x 14 W (1.000)	3451	5400	56.0
Celkem:			6903	10800	112.0

Specifický příkon:  $13.57 \text{ W/m}^2 = 3.88 \text{ W/m}^2/100 \text{ lx}$  (Základní plocha:  $8.26 \text{ m}^2$ )



Zpracovatel Metrolux  
Telefon  
Fax  
e-mail

## 1.03 WC / Shrnutí



Výška místnosti: 3.200 m, Montážní výška: 3.200 m, Činitel údržby: 0.80

Hodnoty v Lux, Měřítko 1:12

Plocha	$\rho$ [%]	$E_m$ [lx]	$E_{min}$ [lx]	$E_{max}$ [lx]	$E_{min} / E_m$
Uživatelská úroveň	/	238	189	269	0.793
Podlaha	20	135	121	144	0.898
Strop	70	127	78	168	0.617
Stěny (4)	50	191	44	811	/

### Uživatelská úroveň:

Výška: 0.850 m  
Rastr: 16 x 16 Body  
Okrajová zóna: 0.000 m

### Kusovník svítidel

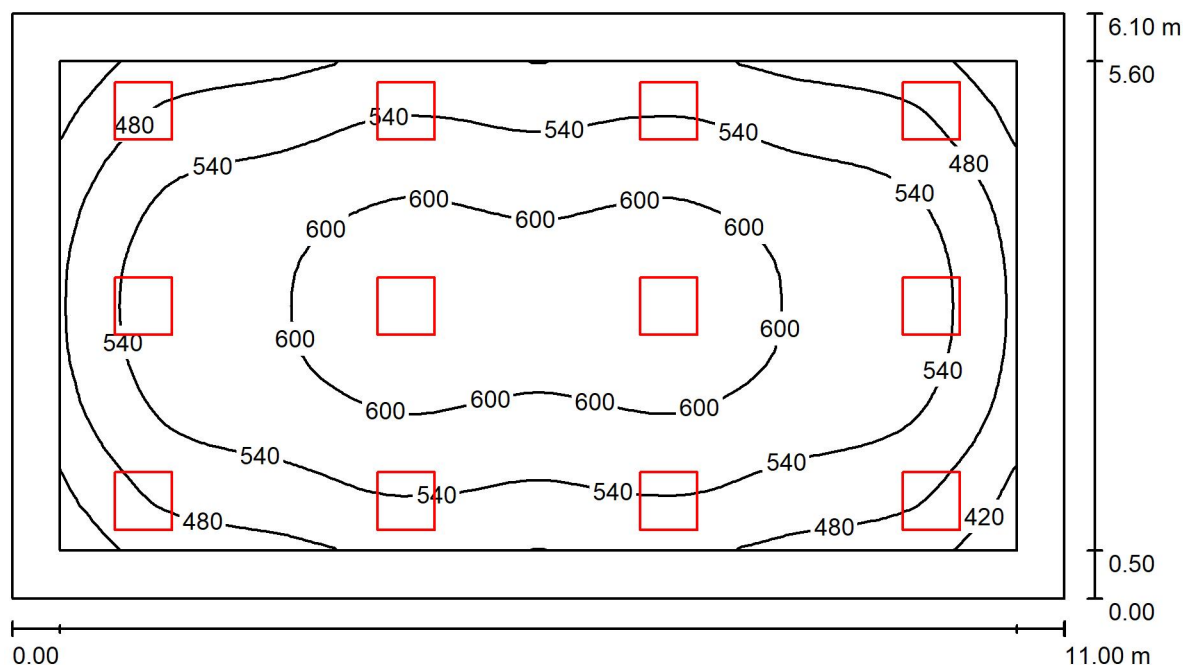
Č.	ks	Označení (Opravný faktor)	$\Phi$ (Svítidlo) [lm]	$\Phi$ (Zdroje:) [lm]	P [W]
1	1	LED downlight (1.000)	1899	1900	22.0
Celkem:			1899	1900	22.0

Specifický příkon:  $18.84 \text{ W/m}^2 = 7.92 \text{ W/m}^2/100 \text{ lx}$  (Základní plocha:  $1.17 \text{ m}^2$ )



Zpracovatel Metrolux  
Telefon  
Fax  
e-mail

## 1.07 Třída / Shrnutí



Výška místnosti: 3.200 m, Montážní výška: 3.200 m, Činitel údržby: 0.80

Hodnoty v Lux, Měřítko 1:79

Plocha	$\rho$ [%]	$E_m$ [lx]	$E_{min}$ [lx]	$E_{max}$ [lx]	$E_{min} / E_m$
Uživatelská úroveň	/	546	374	631	0.684
Podlaha	20	486	291	602	0.597
Strop	70	114	95	126	0.829
Stěny (4)	50	262	124	474	/

**Uživatelská úroveň:**

Výška: 0.350 m  
Rastr: 64 x 32 Body  
Okrajová zóna: 0.500 m

**UGR**

Levá stěna  
Spodní stěna  
(CIE, SHR = 0.25.)

Podél-

19  
18

Příčně

19  
17

k ose svítidla

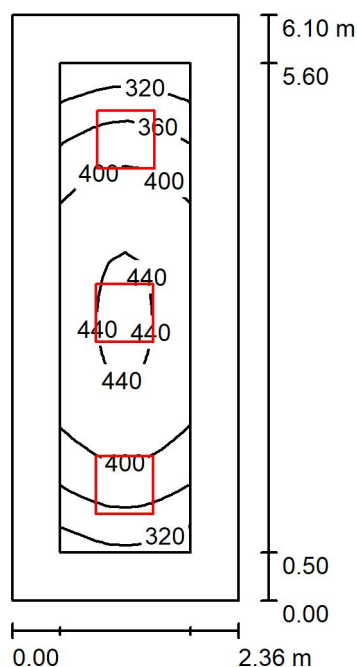
**Kusovník svítidel**

Č.	ks	Označení (Opravný faktor)	$\Phi$ (Svítidlo) [lm]	$\Phi$ (Zdroje:) [lm]	P [W]
1	12	4 x 24 W (1.000)	4474	7000	100.0
Celkem:			53690	84000	1200.0

Specifický příkon:  $17.88 \text{ W/m}^2 = 3.28 \text{ W/m}^2/100 \text{ lx}$  (Základní plocha:  $67.10 \text{ m}^2$ )

Zpracovatel Metrolux  
Telefon  
Fax  
e-mail

## 1.08 Koupelna / Shrnutí



Výška místnosti: 3.200 m, Montážní výška: 3.200 m, Činitel údržby: 0.80

Hodnoty v Lux, Měřítko 1:79

Plocha	$\rho$ [%]	$E_m$ [lx]	$E_{min}$ [lx]	$E_{max}$ [lx]	$E_{min} / E_m$
Uživatelská úroveň	/	394	284	448	0.721
Podlaha	20	267	177	331	0.661
Strop	70	80	58	91	0.722
Stěny (4)	50	178	78	303	/

### Uživatelská úroveň:

Výška: 0.850 m  
Rastr: 8 x 32 Body  
Okrajová zóna: 0.500 m

### Kusovník svítidel

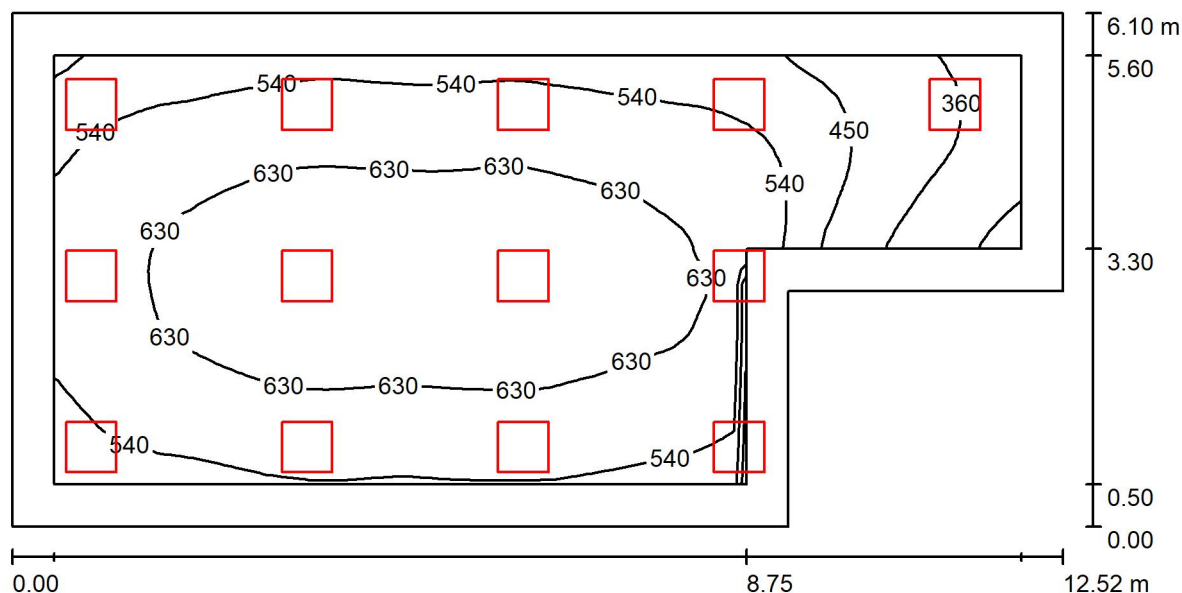
Č.	ks	Označení (Opravný faktor)	$\Phi$ (Svítidlo) [lm]	$\Phi$ (Zdroje:) [lm]	P [W]
1	3	3 x 14 W (1.000)	3451	5400	56.0
Celkem:			10354	16200	168.0

Specifický příkon:  $11.67 \text{ W/m}^2 = 2.96 \text{ W/m}^2/100 \text{ lx}$  (Základní plocha:  $14.40 \text{ m}^2$ )



Zpracovatel Metrolux  
Telefon  
Fax  
e-mail

## 1.09 Třída / Shrnutí



Výška místnosti: 3.200 m, Montážní výška: 3.200 m, Činitel údržby: 0.80

Hodnoty v Lux, Měřítko 1:90

Plocha	$\rho$ [%]	$E_m$ [lx]	$E_{min}$ [lx]	$E_{max}$ [lx]	$E_{min} / E_m$
Uživatelská úroveň	/	573	246	675	0.430
Podlaha	20	507	178	647	0.351
Strop	70	124	70	262	0.570
Stěny (6)	50	278	86	953	/

### Uživatelská úroveň:

Výška: 0.350 m  
Rastr: 64 x 32 Body  
Okrajová zóna: 0.500 m

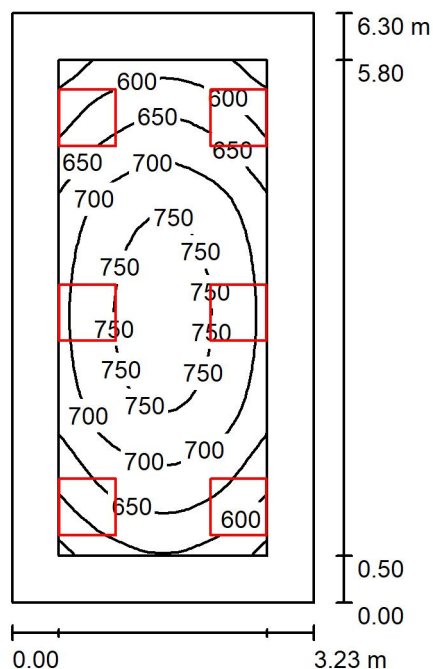
### Kusovník svítidel

Č.	ks	Označení (Opravný faktor)	$\Phi$ (Svítilno) [lm]	$\Phi$ (Zdroje:) [lm]	P [W]
1	13	4 x 24 W (1.000)	4474	7000	100.0
Celkem:			58164	91000	1300.0

Specifický příkon:  $19.35 \text{ W/m}^2 = 3.38 \text{ W/m}^2/100 \text{ lx}$  (Základní plocha:  $67.19 \text{ m}^2$ )

Zpracovatel Metrolux  
Telefon  
Fax  
e-mail

## 1.12 Jídelna / Shrnutí



Výška místnosti: 3.200 m, Montážní výška: 3.200 m, Činitel údržby: 0.80

Hodnoty v Lux, Měřítko 1:81

Plocha	$\rho$ [%]	$E_m$ [lx]	$E_{min}$ [lx]	$E_{max}$ [lx]	$E_{min} / E_m$
Uživatelská úroveň	/	683	524	772	0.767
Podlaha	20	572	386	706	0.675
Strop	70	164	127	195	0.773
Stěny (4)	50	362	171	624	/

### Uživatelská úroveň:

Výška:	0.350 m
Rastr:	16 x 32 Body
Okrajová zóna:	0.500 m

### UGR

Levá stěna	17
Spodní stěna	17
(CIE, SHR = 0.25.)	

### Podél-

### Příčně

### k ose svítidla

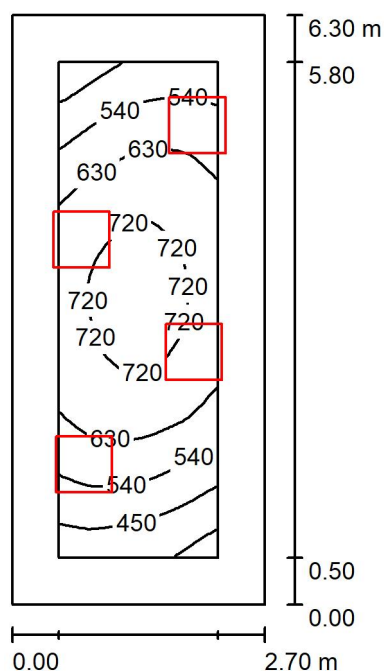
### Kusovník svítidel

Č.	ks	Označení (Opravný faktor)	$\Phi$ (Svítidlo) [lm]	$\Phi$ (Zdroje:) [lm]	P [W]
1	6	4 x 24 W (1.000)	4474	7000	100.0
Celkem:			26845	42000	600.0

Specifický příkon:  $29.49 \text{ W/m}^2 = 4.32 \text{ W/m}^2/100 \text{ lx}$  (Základní plocha:  $20.35 \text{ m}^2$ )

Zpracovatel    Metrolux  
Telefon  
Fax  
e-mail

### 1.13 Přípravna / Shrnutí



Výška místnosti: 3.200 m, Montážní výška: 3.200 m, Činitel údržby: 0.80

Hodnoty v Lux, Měřítko 1:81

Plocha	$\rho$ [%]	$E_m$ [lx]	$E_{min}$ [lx]	$E_{max}$ [lx]	$E_{min} / E_m$
Uživatelská úroveň	/	612	323	754	0.528
Podlaha	20	425	237	558	0.559
Strop	70	126	78	181	0.622
Stěny (4)	50	271	100	772	/

**Uživatelská úroveň:**

Výška:	0.850 m
Rastr:	16 x 32 Body
Okrajová zóna:	0.500 m

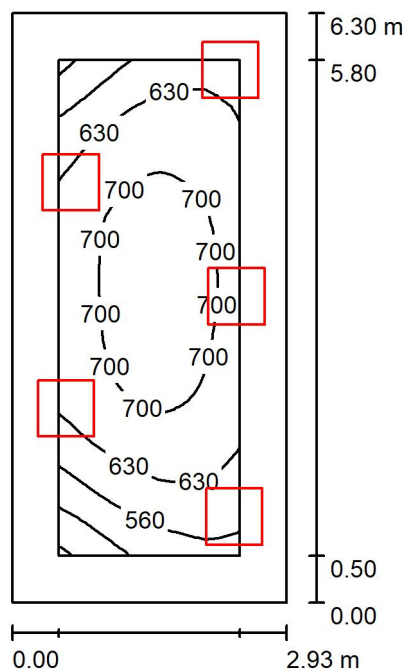
## Kusovník svítidel

Č.	ks	Označení (Opravný faktor)	Φ (Svítidlo) [lm]	Φ (Zdroje:) [lm]	P [W]
1	4	4 x 24 W (1.000)	4474	7000	100.0
			Celkem: 17897	Celkem: 28000	400.0

Specifický příkon:  $23.52 \text{ W/m}^2 = 3.84 \text{ W/m}^2/100 \text{ lx}$  (Základní plocha:  $17.01 \text{ m}^2$ )

Zpracovatel Metrolux  
Telefon  
Fax  
e-mail

## 1.14 Kancelář / Shrnutí



Výška místnosti: 3.200 m, Montážní výška: 3.200 m, Činitel údržby: 0.80

Hodnoty v Lux, Měřítko 1:81

Plocha	$\rho$ [%]	$E_m$ [lx]	$E_{min}$ [lx]	$E_{max}$ [lx]	$E_{min} / E_m$
Uživatelská úroveň	/	652	414	731	0.635
Podlaha	20	479	303	586	0.632
Strop	70	158	95	274	0.602
Stěny (4)	50	334	130	1313	/

### Uživatelská úroveň:

Výška: 0.850 m  
Rastr: 16 x 32 Body  
Okrajová zóna: 0.500 m

### Kusovník svítidel

Č.	ks	Označení (Opravný faktor)	$\Phi$ (Svítidlo) [lm]	$\Phi$ (Zdroje:) [lm]	P [W]
1	5	4 x 24 W (1.000)	4474	7000	100.0
Celkem:			22371	35000	500.0

Specifický příkon:  $27.08 \text{ W/m}^2 = 4.15 \text{ W/m}^2/100 \text{ lx}$  (Základní plocha:  $18.47 \text{ m}^2$ )